

Алматы (7273)495-231
 Ангарск (3955)60-70-56
 Архангельск (8182)63-90-72
 Астрахань (8512)99-46-04
 Барнаул (3852)73-04-60
 Белгород (4722)40-23-64
 Благовещенск (4162)22-76-07
 Брянск (4832)59-03-52
 Владивосток (423)249-28-31
 Владикавказ (8672)28-90-48
 Владимир (4922)49-43-18
 Волгоград (844)278-03-48
 Вологда (8172)26-41-59
 Воронеж (473)204-51-73
 Екатеринбург (343)384-55-89

Иваново (4932)77-34-06
 Ижевск (3412)26-03-58
 Иркутск (395)279-98-46
 Казань (843)206-01-48
 Калининград (4012)72-03-81
 Калуга (4842)92-23-67
 Кемерово (3842)65-04-62
 Киров (8332)68-02-04
 Коломна (4966)23-41-49
 Кострома (4942)77-07-48
 Краснодар (861)203-40-90
 Красноярск (391)204-63-61
 Курск (4712)77-13-04
 Курган (3522)50-90-47
 Липецк (4742)52-20-81

Магнитогорск (3519)55-03-13
 Москва (495)268-04-70
 Ижевск (3412)26-03-58
 Мурманск (8152)59-64-93
 Набережные Челны (8552)20-53-41
 Нижний Новгород (831)429-08-12
 Новокузнецк (3843)20-46-81
 Ноябрьск (3496)41-32-12
 Новосибирск (383)227-86-73
 Омск (3812)21-46-40
 Орел (4862)44-53-42
 Оренбург (3532)37-68-04
 Пенза (8412)22-31-16
 Петрозаводск (8142)55-98-37
 Псков (8112)59-10-37
 Пермь (342)205-81-47

Ростов-на-Дону (863)308-18-15
 Рязань (4912)46-61-64
 Самара (846)206-03-16
 Санкт-Петербург (812)309-46-40
 Саратов (845)249-38-78
 Севастополь (8692)22-31-93
 Саранск (8342)22-96-24
 Симферополь (3652)67-13-56
 Смоленск (4812)29-41-54
 Сочи (862)225-72-31
 Ставрополь (8652)20-65-13
 Сургут (3462)77-98-35
 Сыктывкар (8212)25-95-17
 Тамбов (4752)50-40-97
 Тверь (4822)63-31-35

Тольятти (8482)63-91-07
 Томск (3822)98-41-53
 Тула (4872)33-79-87
 Тюмень (3452)66-21-18
 Ульяновск (8422)24-23-59
 Улан-Удэ (3012)59-97-51
 Уфа (347)229-48-12
 Хабаровск (4212)92-98-04
 Чебоксары (8352)28-53-07
 Челябинск (351)202-03-61
 Череповец (8202)49-02-64
 Чита (3022)38-34-83
 Якутск (4112)23-90-97
 Ярославль (4852)69-52-93

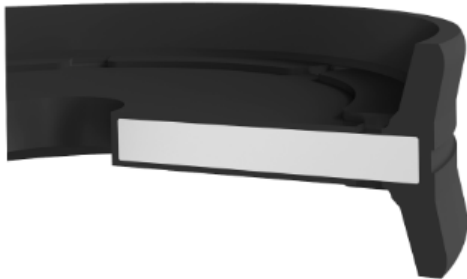
Россия +7(495)268-04-70

Казахстан +7(7172)727-132

Киргизия +996(312)96-26-47

<https://kastas.nt-rt.ru/> || ksi@nt-rt.ru

K25 - PNEUMATIC PISTON SEAL



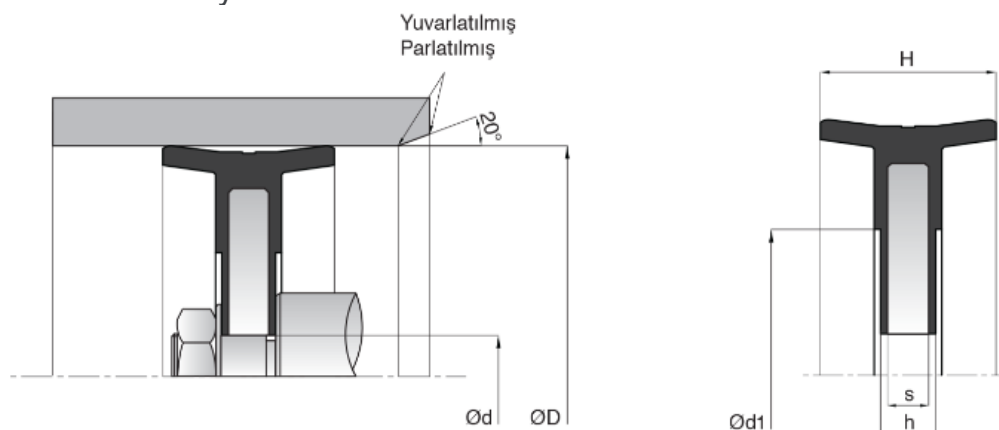
K25 pneumatic piston seal is a double acting piston seal formed by vulcanizing the metal part and the elastomer material together with special methods.

Advantages

- Complete piston head
- Wide range of dimensions
- High friction resistance
- Easy installation
- Long service life
- Economical sealing solution

Area of Application

- Pneumatic Cylinders



| | D (H11) | d (h9) | H | d1 | s | h | MATERIAL | Kastaş CODE |
|-----------|---------|--------|------|------|-----|-----|----------|-------------|
| K25-020 | 20 | 5.2 | 8 | 12.2 | 1 | 1.4 | NB7501 | 10014299 |
| K25-025 | 25 | 8 | 12 | 14.5 | 3 | 4 | NB7501 | 10014304 |
| K25-025/2 | 25.4 | 6.35 | 12.7 | 9.4 | 2.5 | 3.5 | NB7501 | 10014307 |
| K25-026 | 26 | 8 | 12 | 15.5 | 3 | 4 | NB7501 | 10014308 |

| | D (H11) | d (h9) | H | d1 | s | h | MATERIAL | Kastaş CODE |
|-----------|----------------|---------------|----------|-----------|----------|----------|-----------------|------------------------|
| K25-028 | 28.58 | 6.35 | 12.7 | 12.58 | 2.5 | 3.5 | NB7501 | 10014309 |
| K25-031 | 31.75 | 6.35 | 14.29 | 15.75 | 2.5 | 3.5 | NB7501 | 10014311 |
| K25-032 | 32 | 8 | 15 | 16 | 3 | 4 | NB7501 | 10014312 |
| K25-034 | 34.93 | 6.35 | 14.3 | 17.94 | 2.5 | 3.5 | NB7501 | 10014314 |
| K25-035 | 35 | 8 | 15 | 19 | 3 | 4 | NB7501 | 10014316 |
| K25-036 | 36 | 8 | 15 | 20 | 3 | 4 | NB7501 | 10014318 |
| K25-040 | 40 | 10 | 18 | 23 | 4 | 5 | NB7501 | 10014320 |
| K25-044 | 44.45 | 6.35 | 14.28 | 23.46 | 2.5 | 3.5 | NB7501 | 10014328 |
| K25-050 | 50 | 10 | 18 | 29 | 4 | 5 | NB7501 | 10014334 |
| K25-050/2 | 50 | 16 | 20.5 | 25 | 4 | 5 | NB7501 | 10014339 |
| K25-050/7 | 50.8 | 9.53 | 15.88 | 15.75 | 3 | 4 | NB7501 | 10014345 |
| K25-057 | 57.15 | 9.53 | 15.88 | 34.65 | 3 | 4 | NB7501 | 10014346 |
| K25-060 | 60 | 12 | 22 | 36.8 | 4 | 5 | NB7501 | 10014347 |
| K25-060/1 | 60.33 | 9.53 | 15.88 | 37.83 | 3 | 4 | NB7501 | 10014348 |
| K25-062 | 62 | 15 | 22 | 39 | 5 | 6 | NB7501 | 10014350 |
| K25-063 | 63 | 12 | 22 | 40.5 | 5 | 6 | NB7501 | 10014351 |
| K25-063/4 | 63.5 | 9.53 | 15.88 | 41 | 3 | 4 | NB7501 | 10014357 |
| K25-069 | 69.85 | 9.53 | 19.05 | 47.35 | 4 | 5.5 | NB7501 | 10014360 |
| K25-070 | 70 | 12 | 22 | 47 | 5 | 6 | NB7501 | 10014362 |
| K25-073 | 73.03 | 9.53 | 19.05 | 48.03 | 4 | 5.5 | NB7501 | 10014365 |
| K25-075 | 75 | 15 | 22 | 52 | 5 | 6 | NB7501 | 10014366 |
| K25-075/1 | 75 | 12 | 22.5 | 52 | 5 | 6 | NB7501 | 10014368 |
| K25-076 | 76.2 | 12.7 | 19.05 | 51.2 | 4 | 5 | NB7501 | 10014369 |
| K25-080 | 80 | 16 | 25 | 55 | 5 | 6.5 | NB7501 | 10014371 |
| K25-080/3 | 80 | 12 | 25 | 55 | 5 | 6.5 | NB7501 | 10014377 |
| K25-080/4 | 80 | 16 | 22.5 | 55.2 | 5 | 6.5 | NB7501 | 10014378 |
| K25-080/5 | 80 | 20 | 22.5 | 55.2 | 5 | 6.5 | NB7501 | 10014381 |
| K25-082 | 82.55 | 12.7 | 19.05 | 57.55 | 4 | 5 | NB7501 | 10014386 |
| K25-082/1 | 82.55 | 22.23 | 19.05 | 57.56 | 4 | 5 | NB7501 | 10014387 |
| K25-088 | 88.9 | 12.7 | 22.23 | 63.9 | 5 | 6 | NB7501 | 10014388 |
| K25-090 | 90 | 16 | 25 | 65 | 5 | 6.5 | NB7501 | 10014389 |
| K25-090/1 | 90 | 12 | 24 | 65 | 6 | 7.5 | NB7501 | 10014391 |
| K25-095 | 95.25 | 12.7 | 22.23 | 70.26 | 5 | 6 | NB7501 | 10014392 |
| K25-100 | 100 | 16 | 25 | 75 | 5 | 6.5 | NB7501 | 10014393 |
| K25-100/1 | 100 | 20 | 25 | 75 | 5 | 6.5 | NB7501 | 10014399 |
| K25-100/4 | 100 | 12 | 25 | 75 | 5 | 6.5 | NB7501 | 10014404 |
| K25-100/6 | 100 | 20 | 26 | 75 | 5 | 6.5 | NB7501 | 10014405 |

| | D (H11) | d (h9) | H | d1 | s | h | MATERIAL | Kastaş CODE |
|------------|----------------|---------------|----------|-----------|----------|----------|-----------------|------------------------|
| K25-100/10 | 100 | 18 | 25 | 75 | 5 | 6.5 | NB7501 | 10014401 |
| K25-101 | 101.6 | 12.7 | 22.23 | 76.6 | 5 | 6 | NB7501 | 10014410 |
| K25-102 | 102 | 16 | 25 | 77 | 5 | 6.5 | NB7501 | 10014411 |
| K25-107 | 107.95 | 12.7 | 22.23 | 82.96 | 5 | 6 | NB7501 | 10014412 |
| K25-110 | 110 | 18 | 25 | 85 | 6 | 7.5 | NB7501 | 10014413 |
| K25-114 | 114.3 | 19.05 | 22.23 | 79.3 | 5 | 6 | NB7501 | 10014414 |
| K25-125 | 125 | 20 | 30 | 90 | 8 | 10 | NB7501 | 10014416 |
| K25-125/1 | 125 | 20 | 26 | 90 | 6 | 7.5 | NB7501 | 10014420 |
| K25-125/3 | 125 | 18 | 30 | 90 | 8 | 10 | NB7501 | 10014421 |
| K25-127 | 127 | 19.05 | 25.4 | 92 | 6 | 7.5 | NB7501 | 10014424 |
| K25-130 | 130 | 20 | 29 | 95 | 8 | 10 | NB7501 | 10014426 |
| K25-140 | 140 | 20 | 30 | 95 | 10 | 12 | NB7501 | 10014427 |
| K25-146 | 146.05 | 19.05 | 25.4 | 101.06 | 6 | 7.5 | NB7501 | 10014429 |
| K25-150 | 150 | 20 | 30 | 105 | 10 | 12 | NB7501 | 10014430 |
| K25-152 | 152.4 | 19.05 | 25.4 | 107.4 | 6 | 7.5 | NB7501 | 10014432 |
| K25-160 | 160 | 27 | 31 | 115 | 10 | 12 | NB7501 | 10014433 |
| K25-160/3 | 160 | 20 | 30 | 130 | 10 | 10.7 | NB7501 | 10014436 |
| K25-165 | 165.1 | 19.05 | 25.4 | 120.1 | 6 | 7.5 | NB7501 | 10014438 |
| K25-177 | 177.8 | 31.75 | 28.58 | 132.8 | 8 | 10 | NB7501 | 10014439 |
| K25-180 | 180 | 27 | 31 | 135 | 10 | 12 | NB7501 | 10014440 |
| K25-190 | 190 | 20 | 30 | 160.4 | 10 | 12 | NB7501 | 10014444 |
| K25-190/1 | 190 | 12 | 35 | 140 | 10 | 13 | NB7501 | 10014445 |
| K25-200 | 200 | 27 | 35 | 150 | 12 | 15 | NB7501 | 10014447 |
| K25-200/2 | 200 | 20 | 35 | 150 | 12 | 15 | NB7501 | 10014451 |
| K25-200/4 | 200 | 20 | 30 | 150 | 12 | 15.5 | NB7501 | 10014453 |
| K25-200/5 | 200 | 30 | 35 | 150 | 8 | 10.6 | NB7501 | 10014454 |
| K25-202 | 202.2 | 31.75 | 38.1 | 150.5 | 10 | 11 | NB7501 | 10014455 |
| K25-203 | 203.2 | 31.75 | 28.58 | 153.2 | 8 | 10 | NB7501 | 10014456 |
| K25-250 | 250 | 30 | 35 | 200 | 12 | 16.5 | NB7501 | 10014458 |
| K25-253 | 253 | 44.45 | 41.27 | 180 | 12 | 15 | NB7501 | 10014460 |
| K25-260 | 260 | 16 | 35 | 210 | 12 | 15.5 | NB7501 | 10014462 |
| K25-300 | 300 | 30 | 35 | 250 | 12 | 15.5 | NB7501 | 10014464 |
| K25-320 | 320 | 36 | 40 | 278.5 | 15 | 18.6 | NB7501 | 10014466 |
| K25-400 | 400 | 40 | 50 | 320 | 20 | 23 | NB7501 | 10014470 |

Алматы (7273)495-231
Ангарск (3955)60-70-56
Архангельск (8182)63-90-72
Астрахань (8512)99-46-04
Барнаул (3852)73-04-60
Белгород (4722)40-23-64
Благовещенск (4162)22-76-07
Брянск (4832)59-03-52
Владивосток (423)249-28-31
Владикавказ (8672)28-90-48
Владимир (4922)49-43-18
Волгоград (844)278-03-48
Вологда (8172)26-41-59
Воронеж (473)204-51-73
Екатеринбург (343)384-55-89

Иваново (4932)77-34-06
Ижевск (3412)26-03-58
Иркутск (395)279-98-46
Казань (843)206-01-48
Калининград (4012)72-03-81
Калуга (4842)92-23-67
Кемерово (3842)65-04-62
Киров (8332)68-02-04
Коломна (4966)23-41-49
Кострома (4942)77-07-48
Краснодар (861)203-40-90
Красноярск (391)204-63-61
Курск (4712)77-13-04
Курган (352)50-90-47
Липецк (4742)52-20-81

Магнитогорск (3519)55-03-13
Москва (495)268-04-70
Мурманск (8152)59-64-93
Набережные Челны (8552)20-53-41
Нижний Новгород (831)429-08-12
Новокузнецк (3843)20-46-81
Ноябрьск (3496)41-32-12
Новосибирск (383)227-86-73
Омск (3812)21-46-40
Орел (4862)44-53-42
Оренбург (3532)37-68-04
Пенза (8412)22-31-16
Петрозаводск (8142)55-98-37
Псков (8112)59-10-37
Пермь (342)205-81-47

Ростов-на-Дону (863)308-18-15
Рязань (4912)46-61-64
Самара (846)206-03-16
Санкт-Петербург (812)309-46-40
Саратов (845)249-38-78
Севастополь (8692)22-31-93
Саранск (8342)22-96-24
Симферополь (3652)67-13-56
Смоленск (4812)29-41-54
Сочи (862)225-72-31
Ставрополь (8652)20-65-13
Сургут (3462)77-98-35
Сыктывкар (8212)25-95-17
Тамбов (4752)50-40-97
Тверь (4822)63-31-35

Тольятти (8482)63-91-07
Томск (3822)98-41-53
Тула (4872)33-79-87
Тюмень (3452)66-21-18
Ульяновск (8422)24-23-59
Улан-Удэ (3012)59-97-51
Уфа (347)229-48-12
Хабаровск (4212)92-98-04
Чебоксары (8352)28-53-07
Челябинск (351)202-03-61
Череповец (8202)49-02-64
Чита (3022)38-34-83
Якутск (4112)23-90-97
Ярославль (4852)69-52-93

Россия +7(495)268-04-70

Казахстан +7(7172)727-132

Киргизия +996(312)96-26-47

<https://kastas.nt-rt.ru/> || ksi@nt-rt.ru